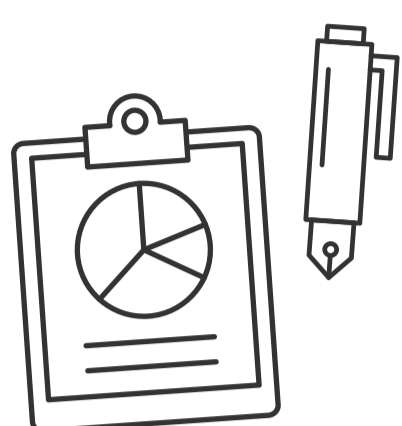




Het Glutenscreen onderzoek



In februari 2019 is **GLUTENSCREEN** van start gegaan. Dit wetenschappelijke project heeft als doel aan te tonen dat vroege opsporing naar coeliakie ('glutenintolerantie') op de consultatiebureaus bij kinderen tussen 12 maanden en 4 jaar haalbaar, kosteneffectief en acceptabel is.



Aanpak

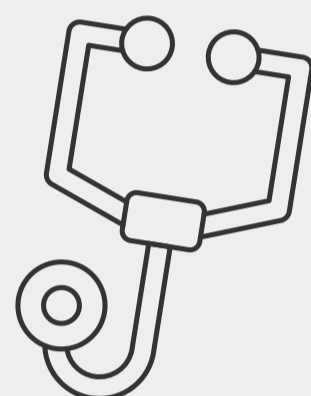
Ouders die mee willen doen beantwoorden, tijdens een bezoek aan het consultatiebureau, 10 vragen over coeliakie-gerelateerde klachten/symptomen. Indien hun kind 1 of meer klachten heeft komt hij/zij in aanmerking voor dit coeliakie-onderzoek en worden ouders en kind uitgenodigd voor deelname aan de studie.

Eerste resultaten

Het project GLUTENSCREEN loopt boven verwachting goed. Zowel hulpverleners als ouders zijn enthousiast.

1.709

kinderen zijn getest op de consultatiebureaus van de regio Kennemerland d.m.v. een sneltest. (van februari 2019 t/m februari 2020).

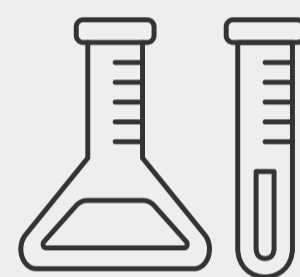


37/1709

van hen hadden een positieve uitslag. Bij 36 kinderen is coeliakie waarschijnlijk, bij 1 kind uitgesloten. Deze kinderen zijn verder onderzocht in het Leids Universitair Medisch Centrum (LUMC).

34/37

Van hen zijn **34* kinderen gediagnosticeerd met coeliakie.** Maar liefst 7 x zoveel als kinderen die via de reguliere zorg worden gediagnosticeerd.



Dit is:

0,34%

VAN DE TOTALE POPULATIE (34/10056)

2,0%

VAN DE GETESTE KINDEREN (34/1709)

1,0%

VAN DE SYMPTOMATISCHE KINDEREN (34/3534)

*door COVID konden 2 kinderen niet voor endoscopie die positieve TGA hadden maar <10xULN (en dus niet voldeden aan het stellen van de diagnose zonder bipten).

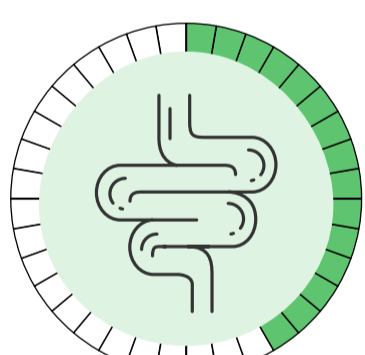
Kenmerken bij diagnose

Gemiddelde leeftijd gediagnosticeerde kinderen: **2 jaar en 7 maanden** (range 13-47 maanden)

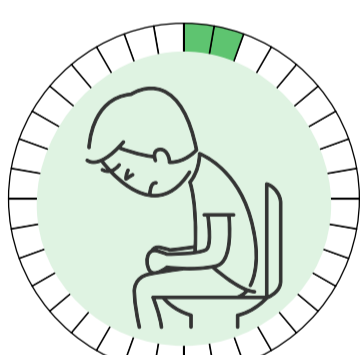
Geslacht: **8 jongens, 26 meisjes**



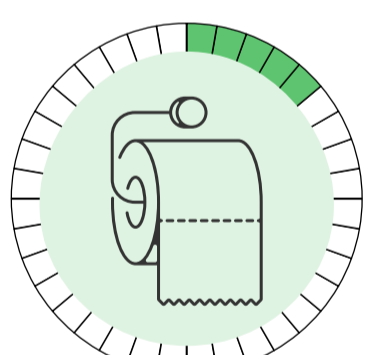
BUIKPIJN: 5



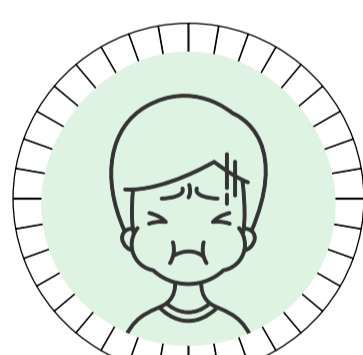
OPGEZETTE BUIK: 15



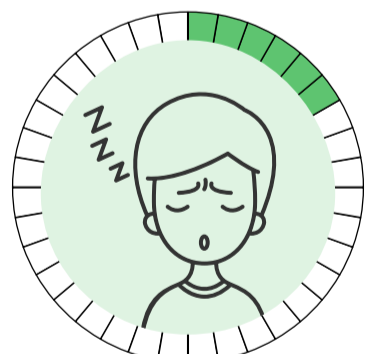
OBSTIPATIE: 2



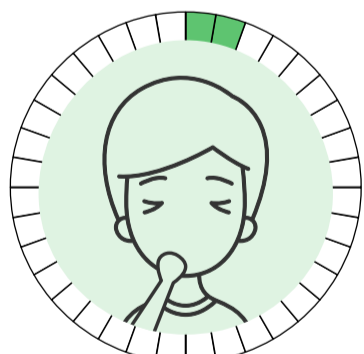
DIARREE: 5



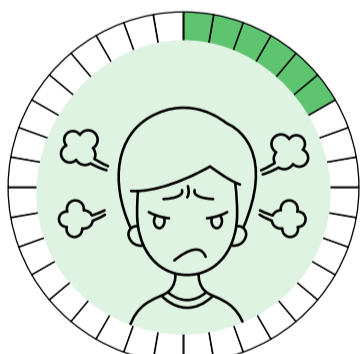
SPUGEN: 0



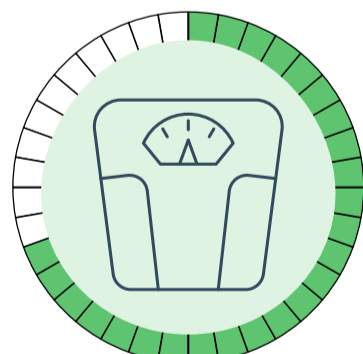
VERMOEIDHEID: 6



AFTEN: 2



GEIRRITEERDHEID: 6



AFBUIGENDE LENGTE/GEWICHTSCURVE: 25

Hoge respons vragenlijsten

Tijdens het project GLUTENSCREEN worden ouders meerdere keren gevraagd naar hun mening over vroege opsporing naar coeliakie; de respons hierop is erg groot.

Ook de vragenlijsten over de gezondheidskosten van de standaard gezondheidszorg naar coeliakie zonder test op de consultatiebureaus, worden goed ingevuld door ouders en kinderartsen.

Vervolg

Na een korte pauze door de COVID19 maatregelen is het onderzoek op de consultatiebureaus van de regio Kennemerland medio augustus 2020 hervat.



Kijk voor meer informatie over de Glutenscreen studie op glutenscreen.nl